



Faschingsausritt mit Romina am Samstag, den 02. März 2019



1. Gruppe Ausritt Start : 12 Uhr für Fortgeschrittene (Schritt, Trab,



Galopp)



2. Gruppe Ausritt Start: 13:45 Uhr (Schritt und Trab)

3. Gruppe: Start 14 Uhr Longenschüler an der Longe geführt

Bei Fragen bitte Romina ansprechen!!



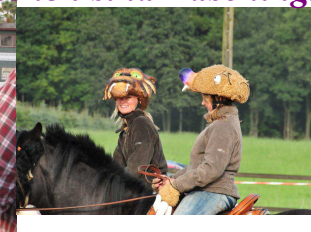
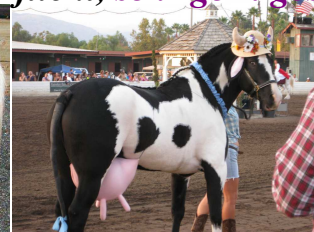
Wie in jedem Jahr, werden wir auch dieses Jahr wieder einen Faschingsausritt mit anschließendem Essen veranstalten.

*Also, bitte **verkleidet Euch und Euer Pferd**, denn das beste Kostüm aus jeder der 3 Gruppen wird ausgezeichnet!!*

Voraussetzungen für die Teilnahme:

Die Reiter müssen in der Lage sein, ihre Ponys/Pferde allein zu putzen und fertig zu machen (trensen, satteln, verkleiden). Die Kontrolle erfolgt durch Romina. Die Reiter der Gruppe 1 und 2 müssen in der Vergangenheit schon in der Gruppe ausgeritten sein. Die Longenschüler klären das mit ihrer Ausbilderin und nehmen nur an der Longe geführt, teil.

*Die Ausrüstung: Reitkappe, festes Schuhwerk und zweckmäßige Kleidung sind Pflicht, **sehr gern gesehen sind Faschingsverkleidung von Pferd und Reiter.***





*Faschingsausritt mit Romina am
Samstag, den 02. März 2019*



1. Gruppe Ausritt Start : 12 Uhr für Fortgeschrittene (Schritt, Trab,



Galopp)



2. Gruppe Ausritt Start: 13:45 Uhr (Schritt und Trab)

3. Gruppe: Start 14 Uhr Longenschüler an der Longe geführt

Bei Fragen bitte Romina ansprechen!!



Wie in jedem Jahr, werden wir auch dieses Jahr wieder einen Faschingsausritt mit anschließendem Essen veranstalten.

*Also, bitte **verkleidet Euch und Euer Pferd**, denn das beste Kostüm aus jeder der 3 Gruppen wird ausgezeichnet!!*

Voraussetzungen für die Teilnahme:

Die Reiter müssen in der Lage sein, ihre Ponys/Pferde allein zu putzen und fertig zu machen (trensen, satteln, verkleiden). Die Kontrolle erfolgt durch Romina. Die Reiter der Gruppe 1 und 2 müssen in der Vergangenheit schon in der Gruppe ausgeritten sein. Die Longenschüler klären das mit ihrer Ausbilderin und nehmen nur an der Longe geführt, teil.

*Die Ausrüstung: Reitkappe, festes Schuhwerk und zweckmäßige Kleidung sind Pflicht, **sehr gern gesehen sind Faschingsverkleidung von Pferd und Reiter.***

